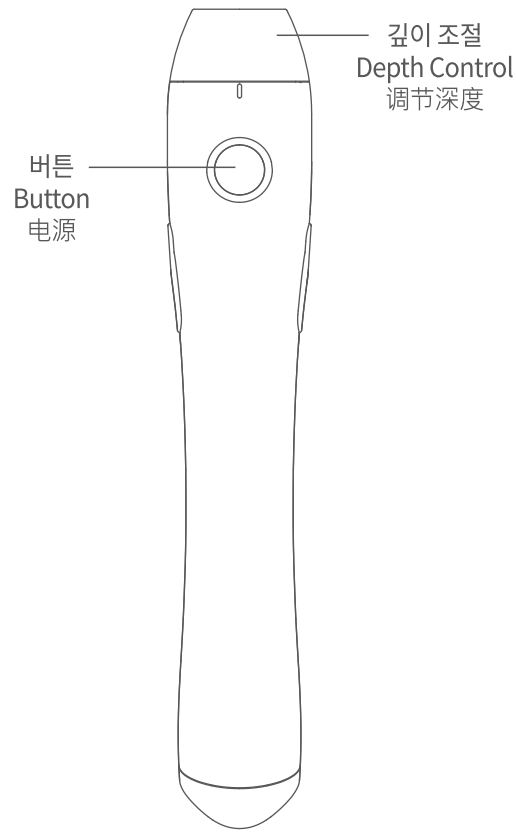
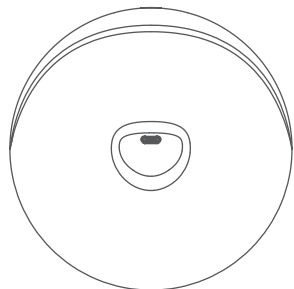


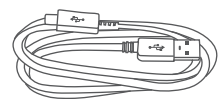
## ■ 구성품 Components 构成品



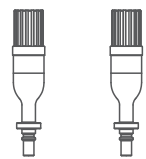
핸드피스  
Handpiece 主机



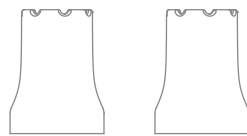
크래들  
Cradle 充电座



충전 케이블  
Micro 5pin cable  
充电线



카트리지 2개  
Cartridge 9针  
2EA



가이드 2개  
Guide 针头架子  
2EA

## ■ 제품 사양

제품명	피부미용 마사지 기구
제조국	대한민국
제조회사명	(주)엠큐어
주소	강원도 원주시 태장공단길 42-10 의료기기산업기술단지 4동 203호
사용시간	연속시간 - 2시간, Lv1 충전시간 - 1시간 30분
제품크기	핸드피스 - 가로 200mm 직경 36mm 크래들 - 직경 110mm 높이 50mm
사용목적	피부를 마사지하여 화장품의 흡수를 도와주는 기구
배터리	리튬 폴리머 (700mAh)
중량 또는 포장 단위	1) 포장 후 중량: 400g 2) 포장 단위: 1SET (BOX)
성능 및 사용 방법	사용설명서 참조
사용상 주의사항	사용설명서 참조

## ■ SPEC

Product name	Skin Beauty Device
Manufactured in	Republic of Korea.
Manufactured by	MCURE Co.,Ltd
Address	4-203, 42-10, Taejunggongdan-gil, Wonju-si, Gangwon-do, Republic of Korea.
Usage duration	2hour, Lv 1 (Continuous use) / Recharge duration : 1h 30m
Product size	Handpiece - W 200mm * D 36mm , Cradle - D 110mm * H 50mm
Purpose of use	This device helps cosmetics to be absorbed with massaging skin.
Battery	lithium polymer (700mAh)
Weight and package unit	1) Weight after packaging : 400g 2) Package unit: 1Set(box)
Efficacy and directions for use	Please refer to the user's manual
Cautions for use	Please refer to the user's manual

## ■ 详细

产品名称	皮肤美容按摩仪器
原产地	韩国
生产厂	(株) MCURE
公司地址	韩国江源道原州市台庄2洞 1720-26 医疗仪器产业技术团地 4洞203号
使用时间	使用时间: 2个小时, Lv 1 (继续使用) / 充电时间: 一个半小时
产品尺寸	主机 - H 200mm * D 36mm / 充电座 - D 110mm * H 50mm
使用目的	导入产品和按摩
电池详细	锂离子聚合物电池 700mAh
毛重 (包括包装)	400克
功能及使用方法	参考使用说明书
注意事项	参考使用说明书



**MCURE Co., Ltd.**  
4 dong 203, 42-10 Taejunggongdan-gil,  
Wonju-si, Gangwon-do, Republic of Korea  
A/S: ☎ +82-33-734-5970



**Product Name** Skin Beauty Device  
**Model Name** AMTS2



Please refer to the S/N on the device



Please refer to the S/N on the device

**Rating**

Input - AC 100~240V 50/60Hz, Output - DC 5V



Please refer to the instruction manual

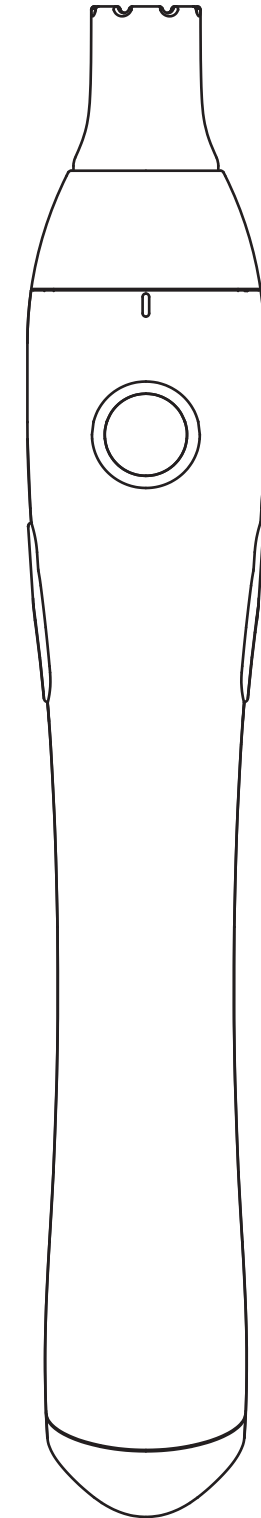


**MCURE** 강원도 원주시 태장공단길 42-10 의료기기산업기술단지 4동 203호  
TEL 033-734-5970 FAX 033-735-5972  
Website www.mcure.co.kr E-mail mcure@mcure.co.kr

MADE IN KOREA

# AMTS 2

사용설명서  
INSTRUCTION FOR USE



**MCURE**

### 사용 전 주의사항

- 1) 해당 제품의 포장 용기가 파손된 곳은 없는지 확인한다.
- 2) 제품의 구성품이 완비되어 있는지 확인한다.
- 3) 구성품 중 멸균상태로 공급되는 제품(소모품)은 포장 재질의 파손이 없는지 확인한다.
- 4) 소모품은 지정된 것만을 사용한다.
- 5) 사용 부위 및 손을 청결히 한다.

### 사용 시 주의사항

- 1) 사용설명서를 충분히 숙지한 후 사용한다.
- 2) 임의로 제품을 분해하거나 개조하지 않는다.
- 3) 소모품을 핸드피스에 삽입 시 주의하면서 장착시킨다.
- 4) 충전 시 젖은 손으로 어댑터 전원 플러그를 만지지 않는다.
- 5) 어린이 및 동물에게 사용하지 않는다.
- 6) 과도한 압력을 가하여 사용하지 않는다.
- 7) 충전 중 사용하지 않는다.

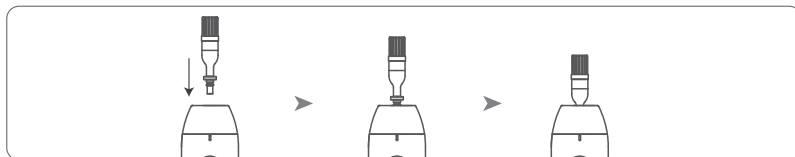
### 사용 후 보관 및 관리방법

- 1) 상온에서 보관하며, 환기가 잘 되는 곳에 보관한다.
- 2) 어린이의 손이 닿지 않는 곳에 보관한다.
- 3) 핸드피스에 장착된 소모품을 분리하여 보관한다.

### 조작방법 및 사용방법

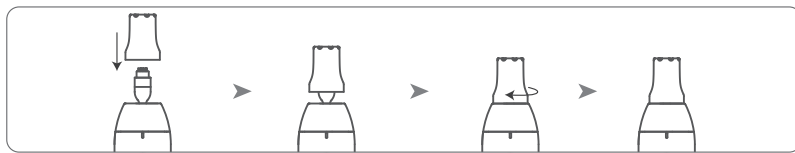
#### ① 소모품을 핸드피스에 연결한다.

소모품 뚜껑이 있는 상태에서 "딱" 소리가 날 때까지 밀어 넣는다. 연결이 완료되면 소모품의 뚜껑을 분리한다.



#### ② 가이드를 장착한다.

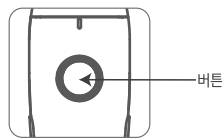
가이드를 핸드피스에 밀어 넣는다. 가이드를 체결할 때, 가이드 내부에 있는 키 홈을 보면서 밀어 넣는다. 가이드 캡을 핸드피스에 밀어 넣고, 화살표 방향으로 가이드 캡을 돌리면 잠금상태가 된다.



#### ③ 사용할 부위의 피부를 청결하게 한다.

#### ④ 버튼을 2초간 눌러 전원을 켜다. 버튼을 눌러 동작 속도를 조절한다.

- Lv 1: 3,000회/분당
- Lv 2: 4,000회/분당
- Lv 3: 5,000회/분당
- Lv 4: 6,000회/분당

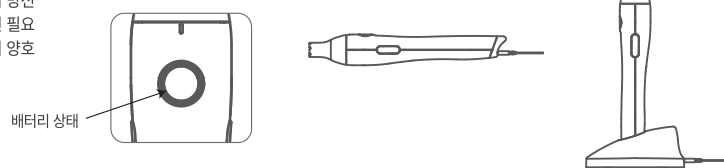


#### ⑤ 소모품과 가이드가 장착된 핸드피스를 이용하여 피부를 마사지한다.

#### ⑥ 시술이 끝난 후에는 버튼을 2초간 눌러 전원을 끄고, 가이드를 분리한 다음 소모품을 분리한다.

#### ⑦ 충전 방법 (배터리 상태)

- 적색 : 배터리 방전
- 분홍색 : 충전 필요
- 청색 : 배터리 양호



### INSTRUCTIONS BEFORE USE

- 1) Look around if there is any damage on the outside of the package.
- 2) Check if all accessories are contained.
- 3) Check if there is any damage on the cartridge package.
- 4) Use the designated cartridge only.
- 5) Wash your hands and clean the skin.

### INSTRUCTIONS FOR USE

- 1) Please read the user's manual carefully before use.
- 2) Do not disassemble, and/or do not try to remodel this product.
- 3) Make sure cartridge keeps clean when you put into the handpiece.
- 4) Do not touch an adaptor and a power socket with wet hands during charging.
- 5) Do not use this product for children and animals.
- 6) Do not use this product with too much pressure.
- 7) Do not use while device is charging.

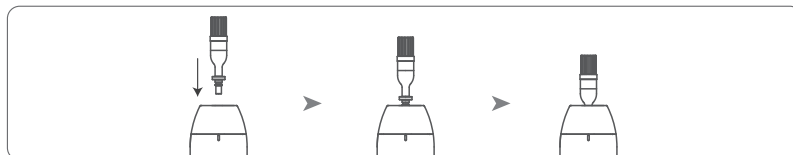
### HOW TO KEEP AFTER USE

- 1) Keep it at normal temperature and in the ventilated place.
- 2) Keep out of reach of children.
- 3) This product should be kept with separating the cartridge from the handpiece.

### HOW TO USE

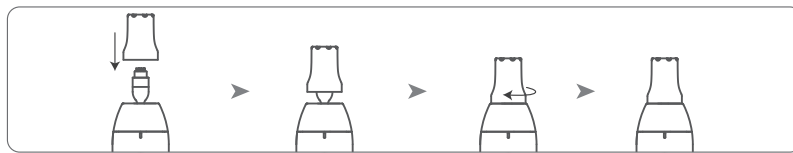
#### ① Put a cartridge into the handpiece.

Put a cartridge into a hand piece, with the cartridge cap covered. Push the cartridge until you can hear the "Tick" sound.



#### ② Put a guide into the handpiece.

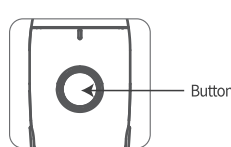
Insert the guide into the handpiece, screw it according as picture to the groove around the inside of handpiece, then make sure that guide has locked properly.



#### ③ Clean the skin.

#### ④ Turn on the device by pressing the button for 2 seconds. Control the operating speed by pressing button.

- Lv 1: 3,000cycles/min
- Lv 2: 4,000cycles/min
- Lv 3: 5,000cycles/min
- Lv 4: 6,000cycles/min

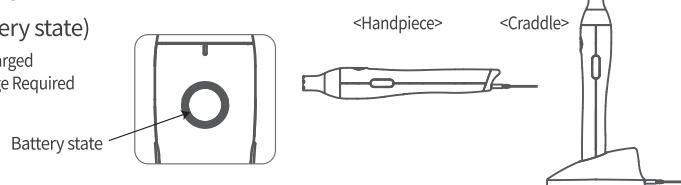


#### ⑤ Once the handpiece equipped with a cartridge and guide massage the skin, cosmetics absorbed through the stimulated area.

#### ⑥ Turn off the device by pressing button for 2 seconds. And then, detach the guide and the cartridge in the written order.

#### ⑦ Charging (Battery state)

- Red: Battery Discharged
- Pink: Battery Charge Required
- Blue: Good



### 使用前注意事项

- 1) 检查产品包装容器是否有损坏。
- 2) 检查产品组成品是否齐全。(组成品: 机器本机、适配器、架子、充电器、使用说明书)
- 3) 应检查包装材料是否有损坏。
- 4) 必须使用指定的耗材。请勿使用未指定的耗材。
- 5) 清洁皮肤。

### 使用注意事项

- 1) 通过详细说明书来先了解之后开始使用机器
- 2) 请勿任意拆卸或改造机器。
- 3) 连接耗材时候耗材的盖子保持关上
- 4) 请勿用湿手, 接触适配器或电源插头。
- 5) 不得对儿童或动物使用。
- 6) 不要压住机器
- 7) 充电时候请勿使用

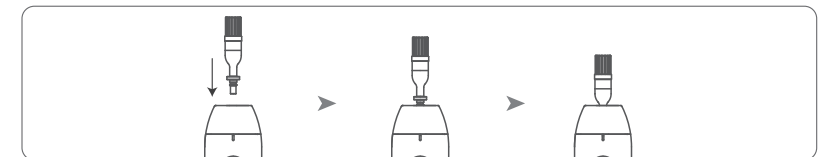
### 使用后保管及管理方法

- 1) 在室温中保管。放置在通风良好的地方。
- 2) 应放置在儿童不宜接触的场所。
- 3) 使用后保管时候分离所有的耗材

### 操作方法及使用方法

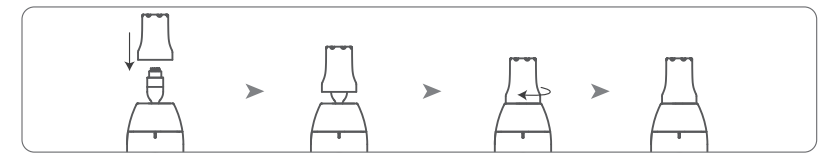
#### ① 将耗材与仪器相连接。

在不要去掉架子盖章的情况下, 用大力推进直到'咔嚓声' 连接针头后分离架子



#### ② 安装架子。

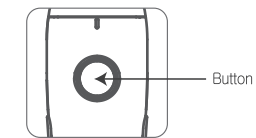
组装架子方法: 连接架子时, 注意架子内部的Key的凹部位的同时, 在机头放入架子后, 根据图片的箭头方向旋转架子, 确保锁住



#### ③ 清洁皮肤

#### ④ 长按开机, 按键调节速度

- Lv 1: 3,000cycles/min
- Lv 2: 4,000cycles/min
- Lv 3: 5,000cycles/min
- Lv 4: 6,000cycles/min



#### ⑤ 使用装有针头及架子的机头, 按摩涂抹药物的患处, 通过被按摩的渠道, 吸收化妆品。

#### ⑥ 使用结束后, 关闭开关, 分离架子后分离针。

#### ⑦ 充电方法 (充电状况)

- 红色: 没有电 (放电)
- 粉红色: 需要充电
- 蓝色: 电池良好

